

# VCD TourTipps

## Wetterau-Vogelsberg



### Fahrplaninformationen:

*Anreise und Rückreise:*

*Assenheim ist ganzjährig drei Mal täglich mit dem Bus erreichbar.*

*Von Montag bis Freitag verkehrt die Hessische Landesbahn halbstündlich von etwa 6 bis 21 Uhr.*

*Verkehrsmittel Assenheim: HLB R 33, Bus FB 07*

*Verkehrsmittel Altenstadt: HLB RB 34 stündlich von Montag bis Sonntag Richtung Bad Vilbel bzw. Frankfurt.*

*Strecken:*

*Hanau - Friedberg und Bad Vilbel - Stockheim.*

*Näheres entnehmen Sie bitte den örtlichen Fahrplänen oder aus [www.rmv.de](http://www.rmv.de)*

### Ticketmöglichkeiten (Auswahl):

#### Hessticket:

*30 Euro, gilt in Hessen in allen Nahverkehrsprodukten des RMV für bis zu 5 Personen; Mo.-Fr. ab 9 Uhr als Tagesticket; Sa., So. und an Feiertagen ganztägig*

#### Schönes-Wochenende-Ticket:

*35 Euro, Samstag oder Sonntag; berechtigt zur Fahrt in Bussen, Straßenbahnen, AST und in Nahverkehrszügen*

#### Gruppentageskarte:

*Die Gruppentageskarte berechtigt bis zu 5 Personen zu beliebig vielen Fahrten in allen RMV-Verkehrsmitteln im gewählten Gültigkeitsbereich.*

### Weiterführende Informationen:

*Das Hessticket erhalten Sie in den Servicecentern oder an den Automaten des RMV. Das Schöne-Wochenende-Ticket erhalten Sie in den Servicecentern und an den Automaten der DB. Infos zu Gruppentickets erhalten Sie auf [www.rmv.de](http://www.rmv.de)*

# 5

Radtour durch den Florstädter Wald

## Profil der Radtour:

**Radtour entlang der Nidda und durch den Florstädter Wald zu historischen Sehenswürdigkeiten wie der Sternbacher Kirche und dem Kloster Engelthal.**

### Ausgangspunkt:

*Bahnhof Assenheim*

**Endpunkt:** *Bahnhof Assenheim, kurze Variante Bahnhof Altenstadt*

**Fahrtstrecke:** *30 km, kurze Variante nach Altenstadt 15 km*

**Dauer:** *3 Stunden reine Fahrzeit, kurze Variante 1,5 Stunden Fahrzeit bzw. 3,5 Stunden Gehzeit.*

**Schwierigkeitsgrad:** *mittel*

### Wegbeschaffenheit:

*Befestigte Feld- und Waldwege*

### Touristische Attraktionen:

- *historischer Ortskern von Niddatal-Assenheim*
- *Sternbacher Kirche*
- *Kloster Engelthal*

### Einkehrmöglichkeiten:

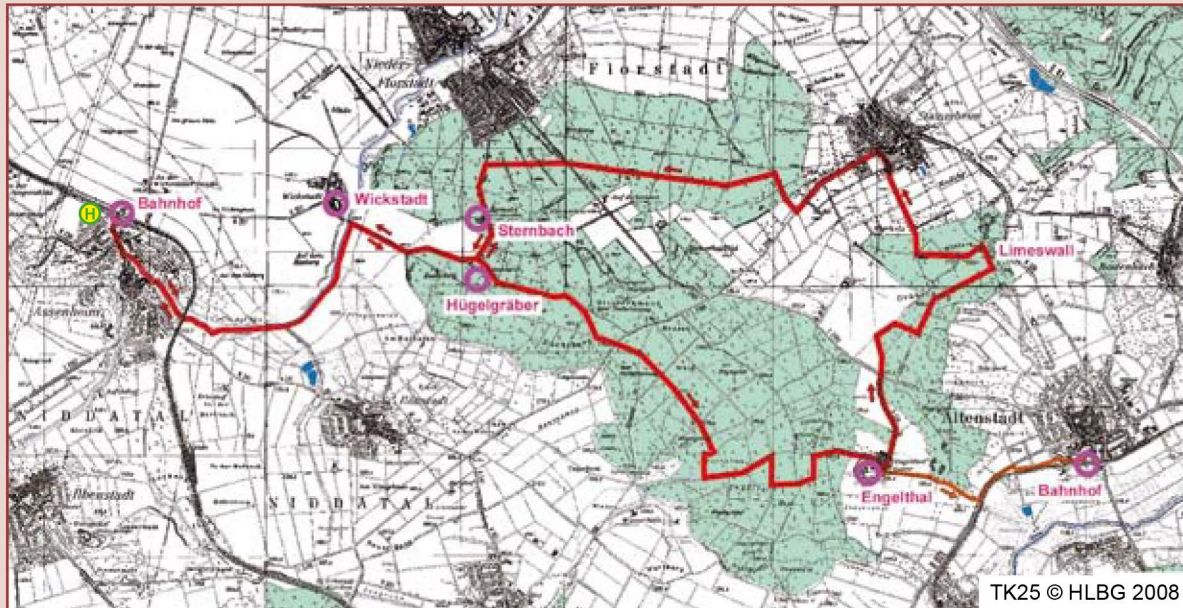
*Gaststätten in Niddatal-Assenheim und Altenstadt*

### Erweiterungsmöglichkeit:

*Die Strecke kann in der kurzen Variante bis Altenstadt auch als Wanderung begangen werden*



## Zur Orientierung...



Der Ausgangspunkt der Wanderung ist der **Bahnhof** von Niddatal-Assenheim entlang der Bahnstrecke Hanau - Friedberg. Vor dem Bahnhof geht es geradeaus hinunter in die Bahnhofstraße. Die Bahnhofstraße führt in den Ort hinunter bis zum Flüsschen Nidda. An der Niddabrücke trifft man auf den Radweg R4, direkt links auf den Radweg abbiegen und flussaufwärts in Richtung Wickstadt bzw. Florstadt fahren. Im Ort lohnt sich ein kurzer Abstecher zum historischen Ortskern von Assenheim. Der Radweg führt entlang des Flüsschens aus Assenheim heraus und durch Felder bis auf der linken Seite nach 2,5 Kilometern das ehemalige **Kloster Wickstadt** sichtbar wird. An der großen Steinbrücke geht es rechts in Richtung Sternbacher Kirche (Maria Sternbach). Der asphaltierte Weg führt zum Wald und dann am Bildstock nach links immer auf dem Asphaltweg entlang des Waldrandes der Beschilderung zur Sternbacher Kirche hin folgend. Der Weg führt schließlich in den Wald hinein und nach 200 Metern wird auf der linken Seite die **Sternbacher Kirche** sichtbar. Dieser ehemalige Ortsmittelpunkt

lädt zu einer kurzen Rast ein. Es geht auf der gleichen Strecke zurück zum Waldrand und bereits nach 400 Metern links auf einem Schotterweg hinauf in den Wald. Hundert Meter nach der Schranke sind auf der rechten Seite prähistorische Hugelgräber im Wald zu erkennen. Es geht zwei Kilometer dem Hauptweg folgend (Beschilderung Engelthal) an einer Hütte vorbei den Hügel hinauf bis die Landstraße erreicht wird. Diese wird gerade überquert, um dem Schotterweg immer weiter geradeaus über mehrere Wegekrenzungen weitere 1,5 Kilometer zu folgen. Schließlich wird der Schotterweg schmaler, geht in einen befahrbaren Wanderpfad über, dem unsere Strecke kurvig 300 Meter bis zum folgenden Quer-

## Florstädter Wald

weg folgt. Hier links abbiegen und 700 Meter auf diesem Schotterweg fahren, bis dieser im Wegeverlauf nach rechts abbiegt. Die nächste links und noch mal links trifft unsere Strecke auf den Bonifatiuswanderweg. Nun steigt der Weg an und nach einer Kuppe führt er durch Buchenwald hinunter zum **Kloster Engelthal**. Das Kloster kann zu den Öffnungszeiten (Dienstag bis Sonntag 10 Uhr bis 12 Uhr und 15 Uhr bis 17 Uhr) besichtigt werden, die Buch- und Kunsthandlung hält interessante theologische Werke bereit.

In der **kurzen Variante** folgt man der Klosterstraße hinab zur Bundesstraße. Hier biegt man links nach Altenstadt ab, der Bahnhof wird nach weiteren 1,5 Kilometern erreicht.

Die eigentliche Strecke führt nach links der Klosterstraße folgend den Hügel hinauf bis zur Landstraße. Der Radwegebeschilderung folgend wird die Landstraße überquert und es geht der Beschilderung nach immer weiter durch den Wald. Nach etwa 1,5 Kilometern wird die Hügelkante entlang der römischen Grenzbefestigung **Limes** erreicht. Hier zweigt unsere Strecke nach links in Richtung Stammheim ab. Nun geht es entlang des Limesradweges gut zwei Kilometer zuerst durch den Wald, dann über Felder hinunter zum Örtchen **Stammheim**.

Im Ort stoßen wir direkt auf das ehemalige Gasthaus „Zur Linde“. Hier geht es nach links auf der Landstraße wieder aus dem Ort heraus bis nach einem Kilometer der Sportplatz erreicht wird. Direkt nach dem Sportplatz rechts abbiegen und dem Schotterweg folgend in den Wald hinein fahren. Der nächste Abzweig ist gut 300 Meter entfernt, hier links abbiegen und dem Hauptweg über 2 km bis zur Landstraße immer geradeaus folgen. Die Straße überqueren und dem Hauptweg bis zur dritten Wegekreuzung weitere 800 Meter geradeaus folgen. Hier links auf den Waldweg abbiegen und nach weiteren 500 Metern erreicht man wieder die Sternbacher Kirche. Von hier aus einfach auf gleichem Weg zurück nach **Assenheim** fahren.



Länge: 30 km  
Dauer: 3 Std.  
reine Fahrzeit  
Kategorie: mittel

